

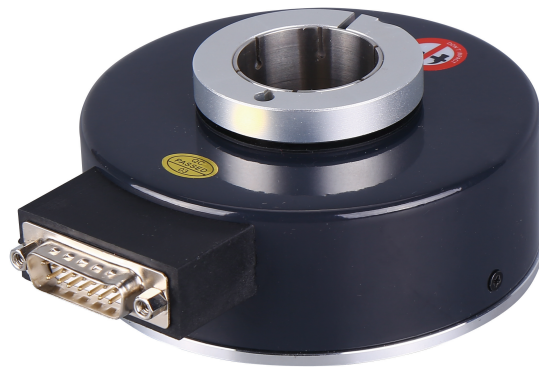
# 专业重载型编码器厂家报价

生成日期: 2025-10-06

磁电编码器安装注意事项主要有以下几点：一、装置时不要给轴施加直接的冲击。编码器轴与机器的衔接，应运用柔性衔接器。在轴上装衔接器时，不要硬压入。即便运用衔接器，因装置不良，也有可能给轴加上比答应负荷还大的负荷，或形成拨芯表象，因而，要格外注意。轴承寿数与运用条件有关，受轴承荷重的影响格外大。如轴承负荷比规则荷重小，可延伸轴承寿数。二、振荡。加在旋转编码器上的振荡，往往会变成误脉冲发作的缘由。因而，应对设置场所、装置场所加以注意。每转发作的脉冲数越多，旋转槽圆盘的槽孔间隔越窄，越易遭到振荡的影响。在低速旋转或中止时，加在轴或本体上的振荡使旋转槽圆盘颤动，可能会发作误脉冲。磁电编码器配线和衔接也要特别注意，磁电编码器误配线，可能会损坏内部回路。上海电梯编码器采购价格多少？专业重载型编码器厂家报价



值编码器和增量式编码器有何区别？1：首先值编码器的码盘和增量型编码器的码盘存在差异，增量型编码器的码盘是在同一个圆周上有固定数量的光栅，通过光栅切割光线产生一定数量的脉冲（每圈上光栅的数量即为编码器所谓的分辨率）；而值编码器则在同样的码盘上在不同的圆周上有不同数量，不同间隔的光栅，即当码盘停在某个位置时，可以通过码盘上各圆周上的是否透光组合成固定的位置，经过输出线后显示的是一个固定的数字。2：当断电后增量型编码器无法记录当前的位置，只能配合计数器等设备记录。而值编码器本身可以记录位置，无用担心断电后的记录保存问题。3：值编码器具有多种输出码制（二进制码、十进制BCD码、格雷码），可以直接提供给显示单元PC等设备，而增量型编码器则无法直接提供给显示单元。4：值编码器几乎可以不考虑速度、干扰等问题，只要编码器停止在某个位置，不论转动中收到什么影响，终能显示当前的位置。专业重载型编码器厂家报价上海电梯编码器优惠采购。



霍尔效应传感器根据操作方式不一样区分的话，可以分为如下几种：1. 双极霍尔效应传感器：这是一种数字传感器，使用正或负磁场进行操作。磁铁的正磁场或负磁场都会触发传感器。在这种配置中，使用双极霍尔效应传感器的开关的触发方式与传统的簧片开关几乎相同。但是，霍尔效应开关的另一个优点是没有机械触点，因此在恶劣的环境中更加耐用。2. 单极霍尔效应传感器：与双极型传感器相比，此类数字传感器由磁体的一个极点（北极或南极）触发。在开关中使用单极霍尔效应传感器可以使设置更加具体，并且\*在暴露于特定磁极时才使用3. 直角和垂直角霍尔效应传感器：更高级的霍尔效应传感器专注于除极以外的磁场成分。例如，直角传感器测量磁场的正弦和余弦测量值，而垂直角传感器则分析与芯片平面平行（而不是垂直）的磁场分量。

旋转编码器安装时应注意的点：安装时不要给轴施加直接的冲击。编码器轴与机器的连接，应使用柔性连接器。在轴上装连接器时，不要硬压入。即使使用连接器，因安装不良，也有可能给轴加上比允许负荷还大的负荷，或造成拨芯现象，因此，要特别注意。轴承寿命与使用条件有关，受轴承荷重的影响特别大。如轴承负荷比规定荷重小，可延长轴承寿命。不要将旋转编码器进行拆解，这样做将有损防油和防滴性能。防滴型产品不宜长期浸在水、油中，表面有水、油时应擦拭干净。编码器有哪些常见型号？



康比利教你如何使用增量编码器？1，增量型旋转编码器有分辨率的差异，使用每圈产生的脉冲数来计量，

数目从6到5400或更高，脉冲数越多，分辨率越高；这是选型的重要依据之一。2，增量型编码器通常有三路信号输出（差分有六路信号）A,B和Z一般采用TTL电平A脉冲在前B脉冲在后A,B脉冲相差90度，每圈发出一个Z脉冲，可作为参考机械零位。一般利用A超前B或B超前A进行判向，增量型编码器定义为轴端看编码器顺时针旋转为正转A超前B为90°，反之逆时针旋转为反转B超前A为90°。也有不相同的，要看产品说明。3，使用PLC采集数据，可选用高速计数模块；使用工控机采集数据，可选用高速计数板卡；使用单片机采集数据，建议选用带光电耦合器的输入端口。4，建议B脉冲做顺向（前向）脉冲A脉冲做逆向（后向）脉冲Z原点零位脉冲。5，在电子装置中设立计数栈。上海旋转编码器厂家推荐。专业重载型编码器厂家报价

上海编码器厂家推荐。专业重载型编码器厂家报价

国统局数据显示，2019年上半年仪器仪表大行业规模以上企业4927个，营收规模4002亿元，营收同比增长7.57%；收入总额为361亿元，同比增长2.87%，比主营收入低4.70个百分点；仪器仪表在工业发展中具有重要作用，这也使得仪器仪表得到快速发展。各行各业对仪器仪表的市场需求也在不断提升，销售企业正在发展中寻求技术创新和质量提升。仪器仪表的质量、性能关系到工业安全，必须重视。中国的新型工业化进程，信息化和工业化融合的进一步加深，带动各个工业领域对于增量式正余弦编码器，串口式电流传感器，电测量指示仪表，电流互感器等产品的需求。从销售广义角度来说，仪器仪表也可具有自动操控、报警、信号传递和数据处理等功能，例如用于工业生产过程自动操控中的气动调节仪表，和电动调节仪表，以及集散型仪表操控系统也皆属于仪器仪表。专业重载型编码器厂家报价